

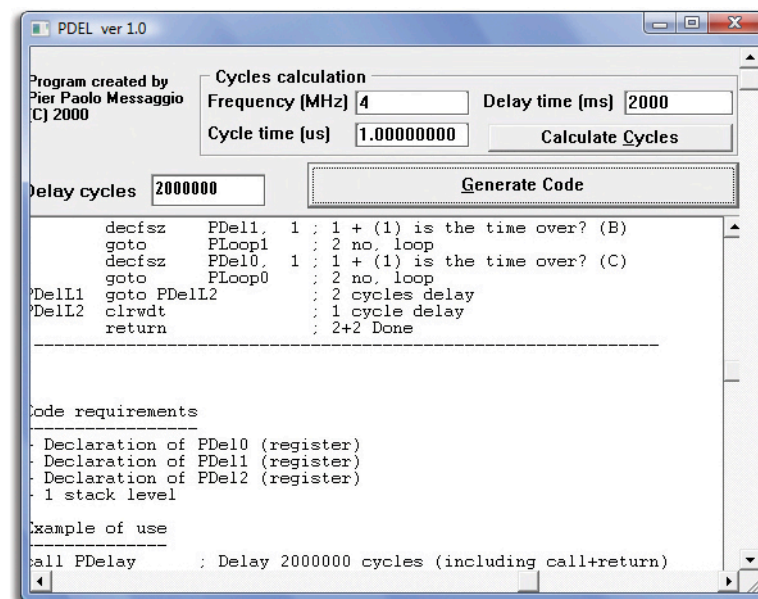
Então, clicamos em **Abrir** na janela menor e teremos a janela com os endereços de memória preenchidos conforme o programa (figura C.12).

Selecionamos **intRC CLKOUT** em **Oscilator** e clicamos em **Program All** (“raio”). Confirmamos a gravação. Estamos com o microcontrolador gravado e pronto para ser colocado no circuito em que deve trabalhar.

C.5 PICDEL

É um programa que gera *delay*. Em **Delay time (ms)**, colocamos o valor do *delay* que queremos em ms e clicamos em **Calculate Cycles** e, depois, em **Generate Code**. O programa vai gerar o *delay* solicitado. Colamos uma cópia do programa gerado em nosso programa e ganhamos o tempo de programar o *delay* (figura C.13).

Figura C.13



Referências bibliográficas



CAPUANO, F. G.; IDOETA, I. V. *Elementos de eletrônica digital*. São Paulo: Érica, 1998.

MALVINO, A. P. ; LEACH, D. P. *Eletrônica digital, princípios e aplicações*. vols. 1 e 2. São Paulo: McGraw-Hill, 1987.

MELO, M. *Eletrônica digital*. São Paulo: McGraw-Hill, 1993.

PEREIRA, Fabio. *Microcontroladores PIC*. São Paulo: Érica, 2002.

SOUZA, D. J. *Desbravando o PIC*. São Paulo: Érica, 2000.

TOCCI, Ronald J. *Sistemas digitais: princípios e aplicações*. São Paulo: Pearson Prentice Hall, 2003.

TOKHEIM, R. L. *Introdução aos microprocessadores*. São Paulo: McGraw-Hill, 1985.

As figuras dos programas MPLAB, ICPROG e PICDEL foram obtidas nos próprios programas.



CENTRO PAULA SOUZA DO GOVERNO DE SÃO PAULO





Excelência no ensino profissional

Administrador da maior rede estadual de educação profissional do país, o Centro Paula Souza tem papel de destaque entre as estratégias do Governo de São Paulo para promover o desenvolvimento econômico e a inclusão social no Estado, na medida em que capta as demandas das diferentes regiões paulistas. Suas Escolas Técnicas (Etecs) e Faculdades de Tecnologia (Fatecs) formam profissionais capacitados para atuar na gestão ou na linha de frente de operações nos diversos segmentos da economia.

Um indicador dessa competência é o índice de inserção dos profissionais no mercado de trabalho. Oito entre dez alunos formados pelas Etecs e Fatecs estão empregados um ano após concluírem o curso. Além da excelência, a instituição mantém o compromisso permanente de democratizar a educação gratuita e de qualidade. O Sistema de Pontuação Acrescida beneficia candidatos afrodescendentes e oriundos da Rede Pública. Mais de 70% dos aprovados nos processos seletivos das Etecs e Fatecs vêm do ensino público.

O Centro Paula Souza atua também na qualificação e requalificação de trabalhadores, por meio do Programa de Formação Inicial e Educação Continuada. E ainda oferece o Programa de Mestrado em Tecnologia, recomendado pela Capes e reconhecido pelo MEC, que tem como área de concentração a inovação tecnológica e o desenvolvimento sustentável.

